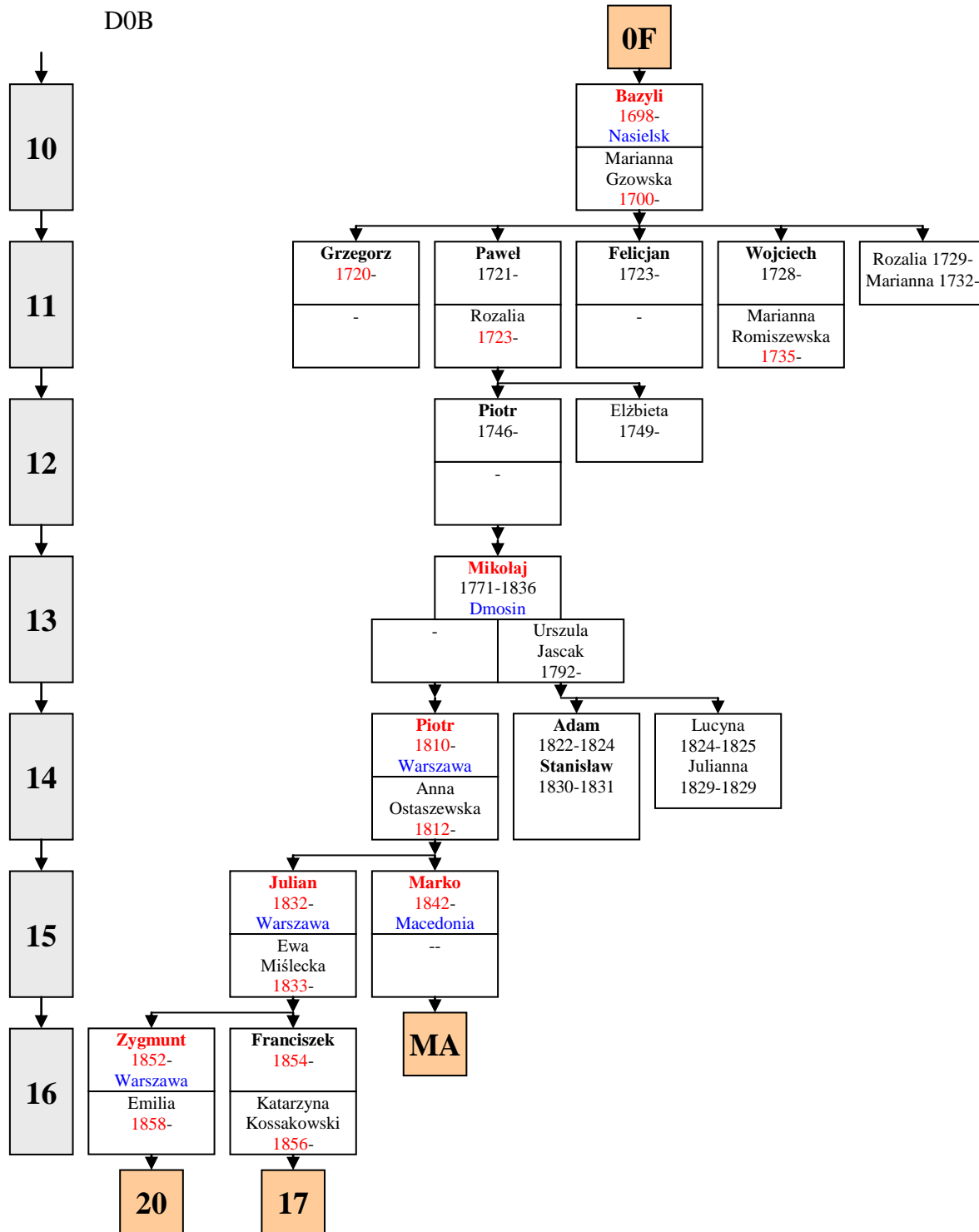


D0B



Warszawa

Bazyli Tustanowski (1698–) –

Pokolenie 10

Rodzice: **Waśko** (1675–) i **Krystyna Berkowicz** (1677–)

Żona: **Marianna Gzowska** (1700–) –

Dzieci: **Grzegorz** (1720–) – *Internet* - Od kwietnia 1733 roku studiował Grzegorz Tustanowski - syn ks. Basila, proboszcza sąsiedniej z Litynią parafii Gruszowa- pow. Przemysł, gm. Fredropol (niższy kościół): w jednym z sądowych aktów został nazwany uczniem z Sambora

Paweł Józef (1721–) – **RÓD**

Felicjan Florian (1723–) – *GENE* – Urodziny 1723-00-00 Felicjan Florian Tustanowski. Rodzice: Bazyli Marianna Gzowska, generosos. Nasielsk-Kątno, mazowieckie

Wojciech (1728–) – *GENE* – Urodziny 1728-00-00 Wojciech Tustanowski. Rodzice: Bazyli Marianna, nobilis. Nasielsk-Jaskułowo, mazowieckie. *GENE* – Ślub 1766-00-00 Wojciech Tustanowski, generosos, wdowiec i Marianna Romiszewska, panna. Nasielsk-Jaskułowo, mazowieckie

Żona: **Marianna Romiszewska** (1735–) –

Rozalia (1729–) – *GENE* – Urodziny 1729-00-00 Rozalia Tustanowska. Rodzice: Bazyli Marianna, nobilis. Nasielsk-Jaskułowo, mazowieckie

Marianna (1732–) – *GENE* – Urodziny 1732-00-00 Marianna Tustanowska. Rodzice: Bazyli Marianna, nobilis. Nasielsk-Jaskułowo, mazowieckie

Miejscowość: Polska, Warszawa, Nowy Dwór, Nasielsk. (Drzewo – 0F)

Julian Tustanowski (1832–) –

Pokolenie 15

Rodzice: **Piotr** (1810–) i **Anna Ostaszewska** (1812–)

Żona: **Ewa Miślecka** (1833–) –

Dzieci: **Zygmunt** (1852–) – **RÓD-D20**

Franciszek (1854–) – **RÓD-D17**

Miejscowość: Polska, Warszawa. (Drzewo – 0F)

Mikołaj Tustanowski (1771–1836 Nov 30) –

GENE – Ślub 1821-09-25 Mikołaj Tustanowski, lat 42 i Urszula Sołtysówna, lat 28. Leźnica Mała-Wąkczewo; łódzkie. *GENE* – Zgon 1836-11-30 Mikołaj Tustanowski, żona Urszula Jascak. Lat: 65. Dmosin, łódzkie

Pokolenie 13

Rodzice: **Piotr** (1746–) i (–)

Żona: (–) –

Dzieci: **Piotr** (1810–) – **RÓD**

Żona: **Urszula Jascak-Tustanowska-Augustyniak** (1792–) – *GENE* – Ślub 1840-00-00 Wincenty Augustyniak (Włodzimierz Marianna), lat 50; Stoki, wyrobnik, wdowiec po Mariannie Bienias i Urszula Jascak-Tustanowska (Grzegorz Petronela), ona 50, Sucha Dolna, wdowa. Dmosin, łódzkie

Dzieci: **Adam Szczepan** (1822 Dec 20–1824 Sep 2) – *GENE* – Urodziny 1822-12-20 Adam Tustanowski. Rodzice: Mikołaj Urszula Jonówna. Łęczyca-Wąkczew, łódzkie. *GENE* – Zgon 1824-09-02 Szczepan Tustanowski. Rodzice: Mikołaj Urszula Jonówna. Lat: 2. Leźnica Mała-Mniszki, łódzkie

Lucyna Łucja (1824 Nov –1825 Mar 21) – *GENE* – Urodziny 1824-11-07 Łucja Tustanowska. Rodzice: Mikołaj Urszula Janówna. Leźnica Mała-Karkosy, łódzkie. *GENE* – Zgon 1825-03-21 Lucyna Tustanowska. Rodzice: Mikołaj Urszula Janówna. Lat: 20 tyg. Leźnica Mała-Karkosy, łódzkie

Julianna (1829 Jan–1829 Aug 14) – *GENE* – Zgon 1829-08-14 Julianna Tustanowska. Rodzice: Mikołaj, lat 56, służący Urszula Jon. .Lat: 7 miesięcy. Oszkowice-Jasionna, łódzkie

Stanisław (1830–1831 Apr 23) – *GENE* – Urodziny 1830-11-07 Stanisław Tustanowski. Rodzice: Mikołaj, lat 40, parobek, Urszula, lat 40. Stary Waliszew-Wola Zbrożkowa, łódzkie. *GENE* – Zgon 1831-04-23 Stanisław Tustanowski. Rodzice: Mikołaj, służący Urszula. Lat: 0. Dmosin, łódzkie

Miejscowość: Polska, Łódź, Brzeziny, Dmosin, (Drzewo – 0F)

Paweł Józef Tustanowski (1721–) –

GENE – Urodziny 1721-00-00 Józef Paweł Tustanowski. Rodzice: Bazyli Marianna, generosos. Nasielsk-Kątne, mazowieckie

Pokolenie 11

Rodzice: **Bazyli** (1698–) i **Marianna Gzowska** (1700–)

Żona: **Rozalia** (1723–) –

Dzieci: **Piotr Józef** (1746–) – **RÓD**

Elżbieta (1749–) – *GENE* – Urodziny 1749-00-00 Elżbieta Tustanowska. Rodzice: Paweł Rozalia, nobilis. Nasielsk, mazowieckie

Miejscowość: Polska, Warszawa, Nowy Dwór, Nasielsk. (Drzewo – 0F)

Piotr Józef Tustanowski (1746–) –

GENE – Urodziny 1746-00-00 Józef Piotr Tustanowski. Rodzice: Paweł Rozalia, nobilis. Nasielsk, mazowieckie

Pokolenie 12

Rodzice: **Paweł** (1721–) i **Rozalia** (1723–)

Żona: (–) –

Dzieci: **Mikołaj** (1771–1836 Nov 30) – **RÓD**

Miejscowość: Polska, Warszawa, Nowy Dwór, Nasielsk. (Drzewo – 0F)

Piotr Tustanowski (1810–) –

GENE – Ślub 1832-00-00 Piotr Tustanowski i Anna Ostaszewski Winnica, mazowieckie

Pokolenie 14

Rodzice: **Mikołaj** (1771–1836 Nov 30–) i (–)

Żona: **Anna Ostaszewska** (1812–) –

Dzieci: **Julian** (1832–) – **RÓD**

Marko (1842–) – **RÓD-ZMA**

Miejscowość: Polska, Warszawa, Pułtusk, Winnica. (Drzewo – 0F)